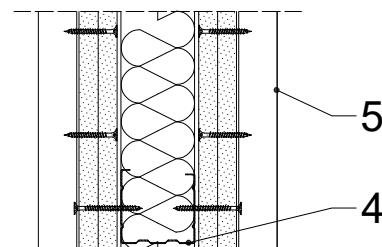


1. Oplątowanie z płyt gipsowo-kartonowych RIGIPS PRO (4PRO) typ A, Hydro typ H2, Fire typ F, Fire+ typ DF lub Fire+ Hydro typ DFH2
2. Taśma uszczelniająca piankowa RIGIPS
3. Profil poziomy RIGIPS UW 50 ULTRASTIL
4. Profil słupkowy RIGIPS CW 50 ULTRASTIL
5. Profil przejściowy RIGIPS UD 30 ULTRASTIL
6. Wypełnienie z wełny mineralnej szklanej lub skalnej ISOVER
7. Tasma spoinowa RIGIPS
8. Tasma samoprzylepna (poślizgowa)
9. Sufit podwieszany RIGIPS

Przekrój A-A



Saint-Gobain Construction Products Polska Sp. z o.o.
 Biuro RIGIPS w Warszawie
 ul. Cybernetyki 9, 02-677 Warszawa
 Biuro Doradztwa Technicznego: 800 163 121
 E-mail: doradcy.techniczni@saint-gobain.com
 rigips.pl
 BDO 000006702

Obiekt:			
Lokalizacja:			
Tytuł rysunku: Ściana działowa RIGIPS doprowadzona do stropu konstrukcyjnego z niepełnym płytowaniem na prowadzenie instalacji, z zastosowaniem dodatkowego wzmocnienia z płyt g-k.			
Data:	Skala:	Nr detalu:	Opracował:
	1:5	5.16.021	